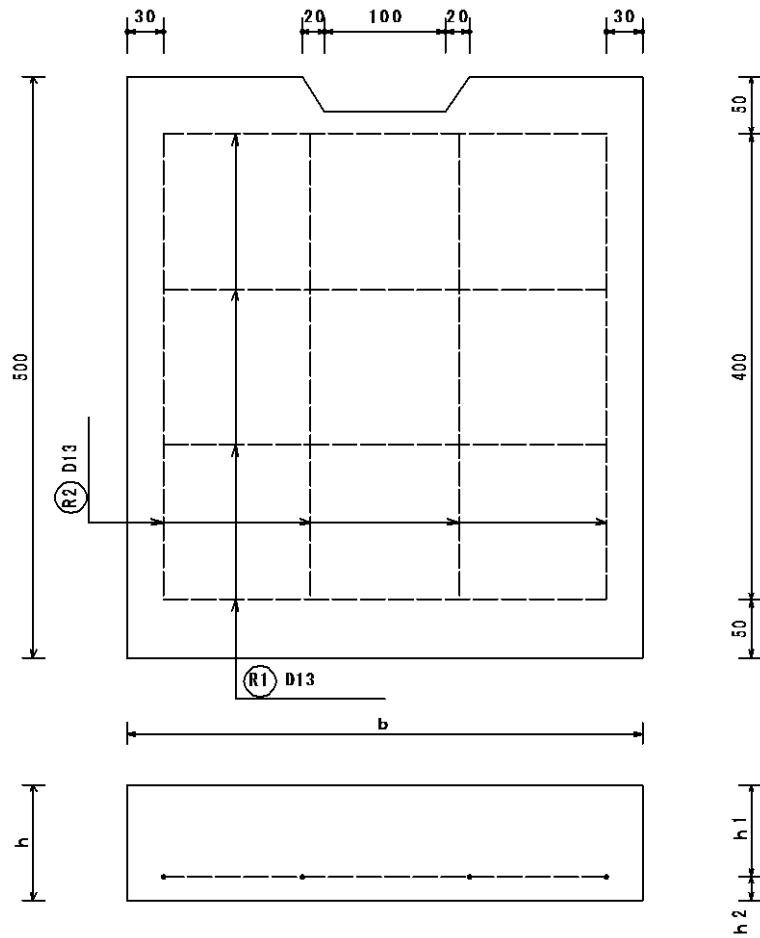


・溝蓋(旧建設省タイプ)



呼び名	寸 法(mm)				鉄 筋				重量 (kg)
					横鉄筋 (R ₁)		縦鉄筋 (R ₂)		
	b	h	h1	h2	数量 (本)	長さ (mm)	数量 (本)	長さ (mm)	
C1-B300	430	100	80	20	4	370	4	400	53
C1-B400	530	100	80	20	4	470	4	400	65
C1-B500	630	100	80	20	4	570	4	400	78
C1-B600	730	100	80	20	4	670	4	400	91
C1-B700	830	100	80	20	4	770	4	400	103
C2-B300	430	110	90	20	4	370	4	400	58
C2-B400	530	120	100	20	4	470	4	400	78
C2-B500	630	130	110	20	4	570	4	400	101
C3-B300	430	130	100	30	7	400	4	430	68
C3-B400	530	130	100	30	9	500	5	430	85
C3-B500	630	130	100	30	9	600	5	430	118